

Saint Jean de Nay

Zone d'étude éolien

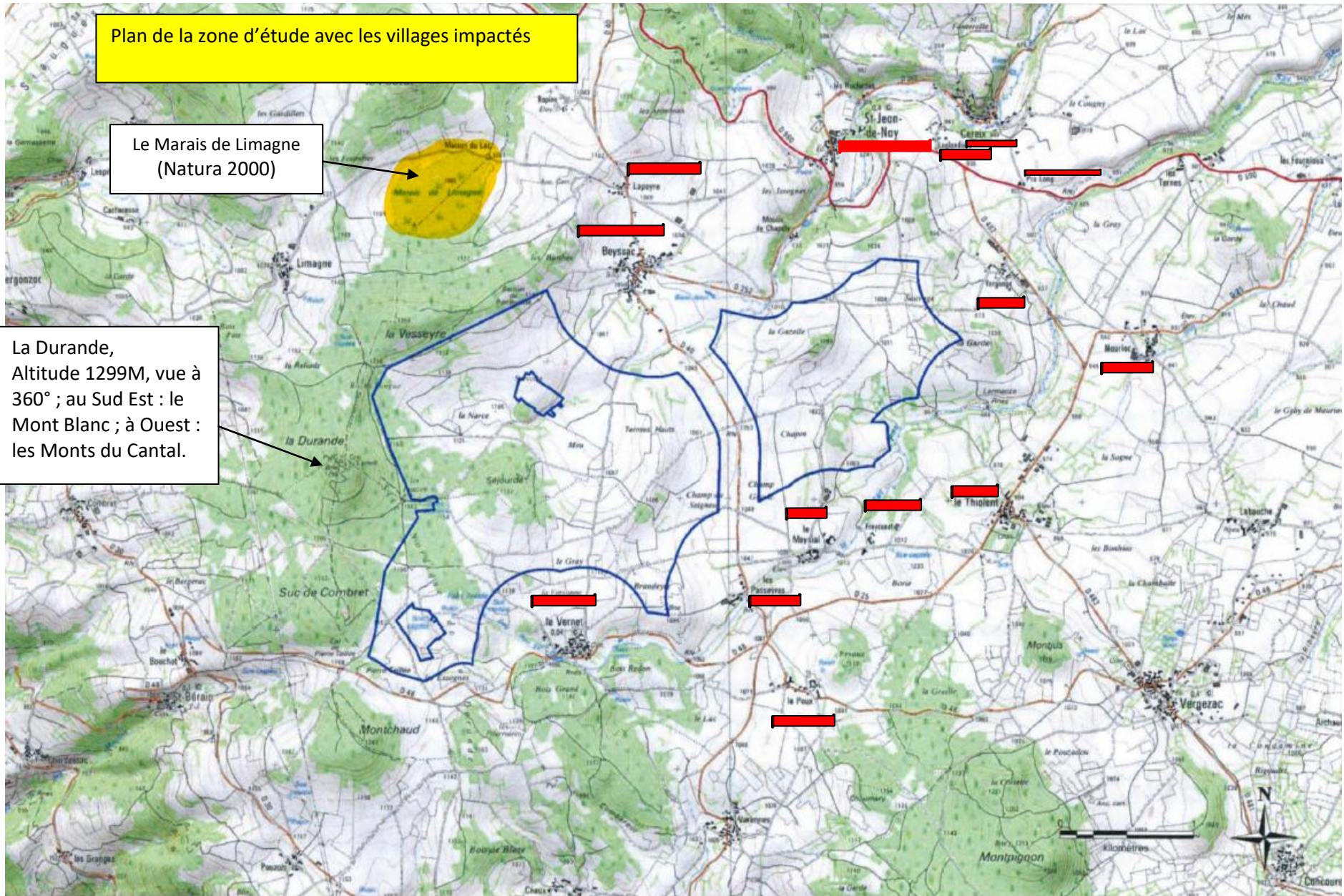
Distance des Estables 40 Km à vol d'oiseau

Les Estables

Plan de la zone d'étude avec les villages impactés

Le Marais de Limagne
(Natura 2000)

La Durande,
Altitude 1299M, vue à
360° ; au Sud Est : le
Mont Blanc ; à Ouest :
les Monts du Cantal.



Projet éolien du Devés



Distance aux habitations

The screenshot displays the Géoportail web application interface. The main map area shows a rural landscape with a grid of fields. A central orange circle marks a starting point. Four blue lines radiate from this point to specific buildings, each labeled with a distance in meters: 599.16 m (to 'Eoliennes#1'), 745.48 m (to 'Eoliennes#3'), 787.34 m (to 'Eoliennes#4'), and 807.58 m (to 'Eoliennes#2').

The interface includes a search bar at the top with the text "Chercher un lieu, une adresse, une donnée". On the right side, there is a sidebar titled "OUTILS" containing various measurement tools such as "Mesurer une distance", "Mesurer une surface", "Établir un profil altimétrique", "Calculer une isochrone", and "Mesurer un azimuth".

At the bottom left, a scale bar indicates "Échelle 1:17 055" and "0 500 m". The bottom status bar shows "Données cartographiques : © IGN, CRAIG, FEDER" and the system tray with the date "10/08/2018" and time "09:08".